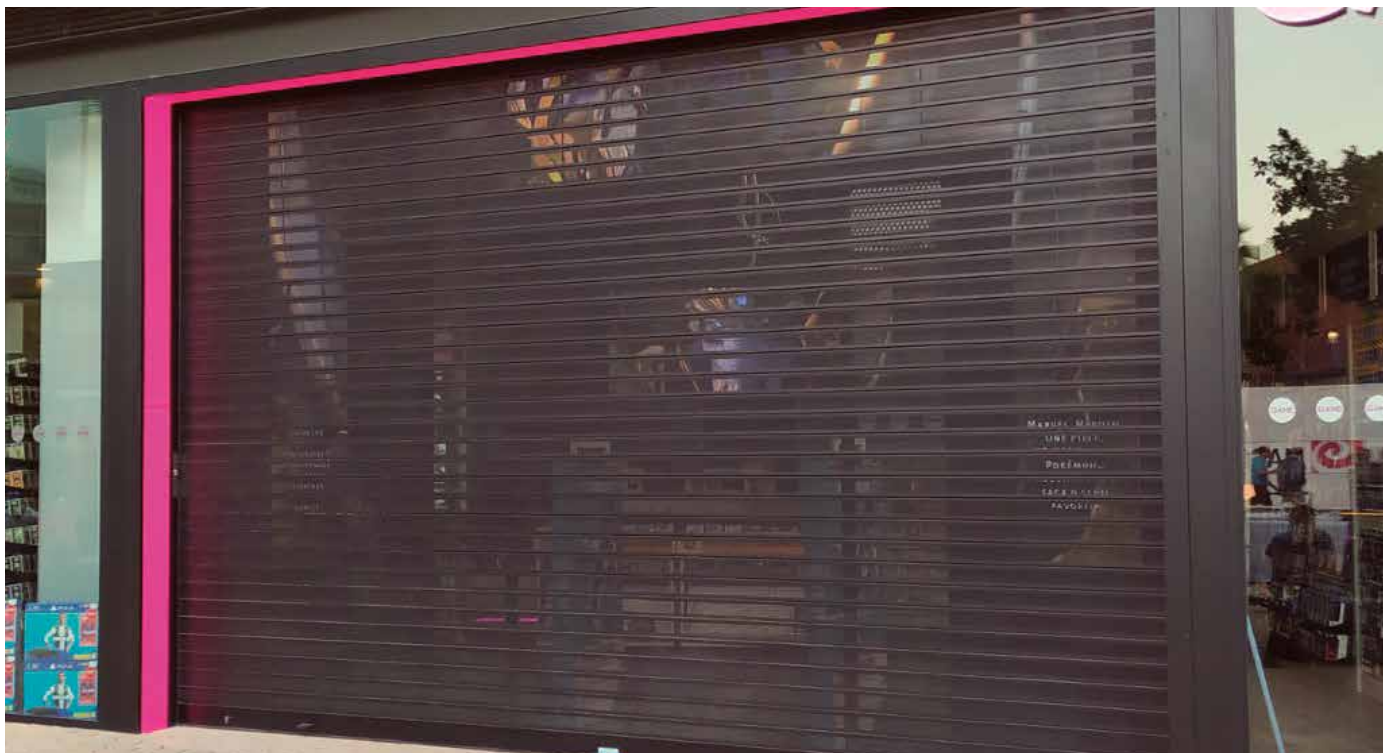


PORTALUM

C/ CULLERERS, 17-19  
POL. IND. ELS MOLLONS  
46970 ALAQUAS  
VALENCIA - ESPAÑA  
TF. 961 667 117  
info@portalum.es  
www.portalum.es



Lama recta de aluminio extrusionado monopared. Este modelo de puerta es de gran versatilidad, ya que con el mismo perfil tenemos tres puertas de sentimientos y utilidades diferentes. Indicada para personas que buscan una estética elegante.

**CIEGA:** Puerta clásica, transmite un sentimiento de invulnerabilidad y seguridad.

**TROQUELADA:** Para negocios que buscan poder enseñar el escaparate, sin que por ello afecte a la seguridad de su producto.

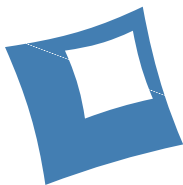
**MICROPERFORADA:** Ofrece gran visibilidad del interior del local cuando está encendido por la noche, imposibilitando que nadie desde el exterior pueda tirar nada al interior del local.

PORTALUM

# XT-10

## Aluminio Extrusionado





PORTALUM

# XT-10

Aluminio Extrusionado



XT10



MICRO RED

- Dimensión troquel  $\varnothing$  3mm
- Área ventilación: 0,25 m<sup>2</sup>/m<sup>2</sup>



MICRO OVAL

- Dimensión troquel 13,3 X 3,6 mm
- Rádio; Pared R: 1,8 P: 5/4 mm
- Área ventilación: 0,20 m<sup>2</sup>/m<sup>2</sup>



TROQUEL 200

- Dimensión troquel 200 X 59 mm
- Rádio; Pared R: 10 P: 30 mm
- Área ventilación: 0,52 m<sup>2</sup>/m<sup>2</sup>



TROQUEL 430

- Dimensión troquel 430x59 mm
- Rádio; Pared R:10 P:30 mm
- Área ventilación: 0,55 m<sup>2</sup>/m<sup>2</sup>

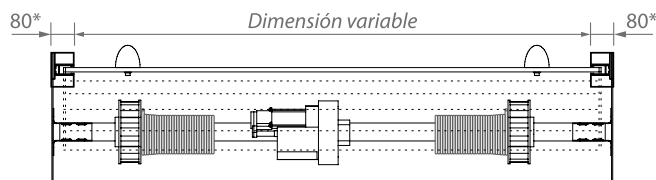
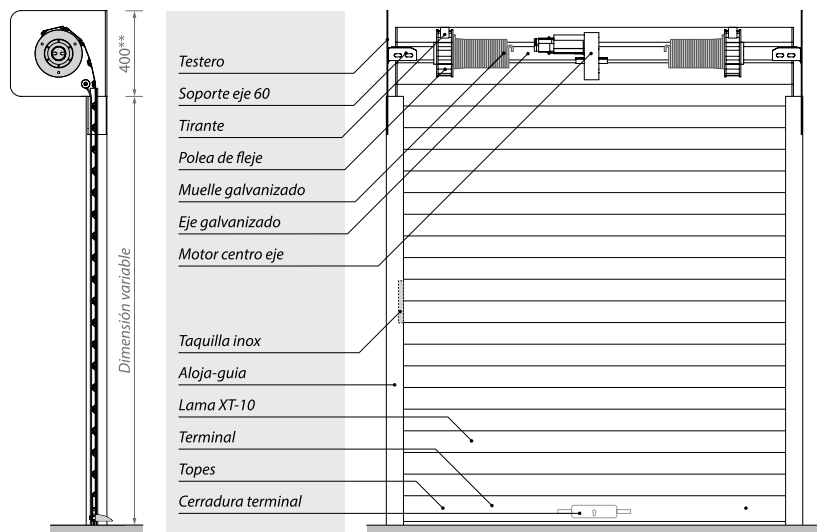


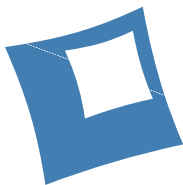
TR 10

## MEMORIA DEL PRODUCTO

Puerta enrollable en aluminio extrusionado de aleación 6063-T5 (Aluminio, Silicio, Magnesio y Titanio) de alta resistencia de la marca PORTALUM Modelo XT-10. Fabricada con perfiles de diseño recto y con geometría mono pared siendo sus medidas principales de 100x15,4 mm y su espesor general de 2 mm. La puerta enrollable se complementa con tapones de nylon laterales que evitan el desplazamiento entre las lamas y los posible ruidos de funcionamiento, un zócalo inferior reforzado de doble pared con burlete de goma para la estanqueidad así como para el mejor ajuste al alféizar y guías laterales de aluminio con burletes de poliamida antifricción que evita el rozamiento y el desgaste de las lamas. El modelo XT-10 ofrece una gran versatilidad de acabados permitiendo según el tipo de instalación, la elección en versiones de puerta enrollable ciega, perforada con y sin metacrilato, mixta y micro-perforada que podrán satisfacer todas las exigencias de estética.

<b>PERFILES</b>	Puerta enrollable en aluminio extrusionado de aleación 6063-T5 (Aluminio, Silicio, Magnesio y Titanio) de alta resistencia de la marca PORTALUM Modelo XT-10. Fabricada con perfiles de diseño recto y con geometría mono pared siendo sus medidas principales de 100x15,4 mm y su espesor general de 2 mm.
<b>ACABADOS</b>	Lacados RAL- Lacados MADERA - Anodizados ( Sistemas de calidad Qualicoat y Seaside)
<b>GUÍAS</b>	<p>GUIA GO-65 de 65x34x3 mm de espesor con burletes nylon para una mínima fricción (sin engrase)</p> <p>GUIA NEW GS-100 100x34x2 mm de espesor con burletes nylon para una mínima fricción (sin engrase)</p> <p>GUIA NEW GS-130 127x34x2 mm de espesor con burletes nylon para una mínima fricción (sin engrase)</p> <p>ALOJA-GUÍAS 75x90x2 mm de espesor con burletes.</p> <p>DOBLE ALOJA-GUÍAS 80x120x2mm de espesor con burletes.</p> <p><b>* PUNTOS DE ANCLAJE EN PARED CADA 1,5m</b></p>
<b>MEDIDAS / PESO</b>	5.500 mm (ancho con guías incluidas) x 4.500 mm alto. Peso 10 Kg/m <sup>2</sup> aprox.
<b>MOTOR / EJE</b>	<p>MOTORES PARA CIERRES ENROLLABLES CON MUELLES PARA PUERTAS COMERCIALES Y DE GARAJES.</p> <p>· Motor Centro de eje SQ140   SQ190   SQ270</p> <p>Motor Central monofásico 220 V y electrofreno con desbloqueo interior y/o exterior mediante funda y cable de acero. Maniobras máximas recomendadas: 30 diarias.</p> <p><b>NORMAS DE PRODUCTO CONFORME A LOS DICTAMENES DE LAS NORMAS SIGUIENTES:</b>          2006/95/CE   98/37/EEC   2004/108/CE   EN 60335-1/A2; A5; A6   2002/95/CE   2002/96/CE</p> <p>· Eje de muelles completo con poleas de 220 y bandas de protección para evitar ralladuras en la puerta.</p>
<b>AUTOMATISMOS</b>	Equipo electrónico automático 220 V y maniobra a baja tensión 12 V, fotocélula y banda seguridad Radio Sens CONNEX. Normativa CE
<b>APERTURA EXT   INT</b>	Emisores vía radio (HP) , Cuadro salida Fotocélula.
<b>TAQUILLAS DESBLOQUEO</b>	Taquillas Inox, interior y exterior con pulsadores digitales para su funcionamiento de subida y bajada. con maneta de desbloqueo en caso de falta de suministro eléctrico.
<b>CAJÓN SUPERIOR ALUMINIO</b>	OPCIONAL: Cajón superior EXTRUBOX fabricado en aluminio extrusionado 400 x 400 mm. Permitiendo fácil acceso al Motor Central.
<b>NORMAS DE PRODUCTO</b>	UNE-EN 13241-1:2004. Puertas industriales, comerciales, garaje y portones.
<b>RESISTENCIA AL VIENTO</b>	UNE EN 12444:2001 - CLASE 2





PORTALUM

# XT-10

Aluminio Extrusionado

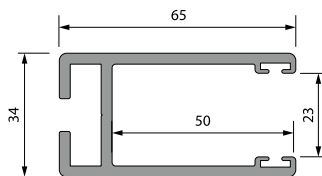
## COTAS DE ENROLLAMIENTO

EJE	133	220	240
80	19,5	27,5	
100	21,5	28,0	30,5
120	24,0	29,5	30,5
140	24,5	30,0	31,5
160	25,5	30,5	31,5
180	26,0	31,0	32,0
200	26,5	31,5	33,0
220	27,0	32,0	33,0
240	27,5	32,5	34,0
260	28,5	33,0	34,5
280	29,5	34,0	34,5
300	30,5	35,0	36,5
320	31,0	35,5	37,0
340	31,5	36,0	37,5
360	32,0	36,5	38,0
380	32,5	37,0	38,0
400	33,0	37,5	38,5
420	33,5	38,0	38,5
440	34,0	38,5	39,0
460	34,5	39,0	39,5
480	35,0	39,5	41,0
500	35,5	40,0	41,5

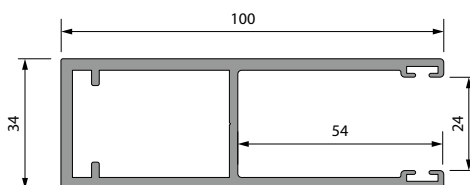
ALTURA

## MODELOS DE GUIAS COMPATIBLES

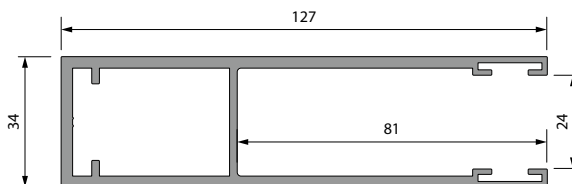
### GO-65



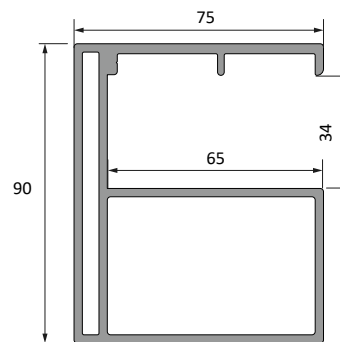
### NEW GS-100



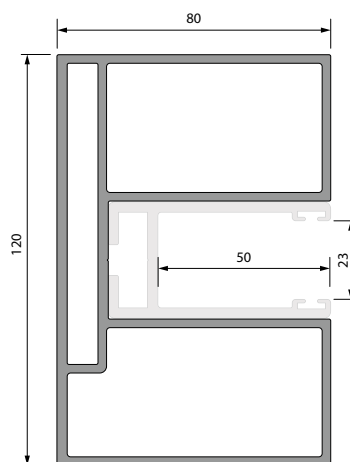
### GS-130



### ALOJA-GUÍAS



### DOBLE ALOJA-GUÍAS



## MODELO DE PUERTA TERMINADA XT-10

Superficie CoberturaTotal cerrada	<b>100 mm</b>
Espesor Nominal Lama principal.	<b>15,4 mm</b>
Peso aproximado por m2	<b>10 Kg</b>
Lamas necesarias por metro de altura (sin terminal).	<b>10 L</b>
Ancho máximo aconsejado.	<b>5500 mm</b>
Alto máximo aconsejado.	<b>4500 mm</b>
Diámetro eje mínimo de enrollamiento.	<b>130 mm</b>

### Compatibilidad:

- Ciega y Microperforada,
- Troquelada con y sin metacrilato.
- Medidas Troquel 200 x 59 mm / 430 X 59 mm

