



Automatismos hidráulicos para puertas batientes
hasta 4,5 m - 500 kg

Desbloqueo rápido
con **llave metálica**
personalizada protegida
contra la intemperie



Modelos con bloqueo o sin bloqueo en apertura y en cierre, versiones **rápidas** o **lentas**

Están disponible en versión corta, recorrido útil 270mm, o versión larga, 400mm

Placas de fijación **ajustables para atornillar** (opcionales)



NETLINK OPERATOR
Este motor es compatible con el sistema NETLINK y puede programarse con la App DEInstall y el programador NETBOX (Solo con cuadro de maniobras DE@NET)



Compatible con las App



Pistones hidráulicos 230V ~ sin cuadro de maniobras



Recorrido 270mm

COD.	Art.			STROKE	OTRAS CARACTERÍSTICAS
624005	OLI 602AN	● ● ● ●	A	270mm	• Con bloqueo en apertura, para hojas hasta 2m
624055	OLI 602LAN	● ● ● ●	A	270mm	• Lento, con bloqueo en apertura, para hojas hasta 2,5m
624004	OLI 602N	● ● ● ●	C	270mm	• Con bloqueo en cierre, para hojas hasta 2m
624054	OLI 602LN	● ● ● ●	C	270mm	• Lento, con bloqueo en cierre, para hojas hasta 2,5m
624013	OLI 603N	● ● ● ●		270mm	• Con bloqueo en apertura y cierre, para hojas hasta 2m
624063	OLI 603LN	● ● ● ●		270mm	• Con bloqueo en apertura y cierre, lento, para hojas hasta 2,5m
624023	OLI 604N	● ● ● ●	✓	270mm	• Reversible, para hojas hasta 2,5m
624073	OLI 604LN	● ● ● ●	✓	270mm	• Reversible, lento, para hojas hasta 3m

Para todos los modelos: placas de fijación para soldar incluidas (art. 0/353-0/653)

Cuadro de maniobras para completar la instalación: cod. 677610 art. NET230N/C (con caja)

Para todos los modelos: al fin de respetar los límites de las fuerzas de impacto según la Norma EN 13241-1, se deben usar dispositivos de seguridad externos como está indicado en la EN 12978.

Recorrido 400mm

COD.	Art.			STROKE	OTRAS CARACTERÍSTICAS
624033	OLI 605N	● ● ● ●		400mm	• Con bloqueo en apertura y cierre, para hojas hasta 2,5m
624083	OLI 605LN	● ● ● ●		400mm	• Lento, con bloqueo en apertura y cierre, para hojas hasta 3m
624043	OLI 606N	● ● ● ●	✓	400mm	• Reversible, para hojas hasta 3,5m
624093	OLI 606LN	● ● ● ●	✓	400mm	• Reversible, lento, para hojas hasta 4,5m
624104	OLI 607AN	● ● ● ●	A	400mm	• Con bloqueo en apertura, para hojas hasta 3m
624114	OLI 607LAN	● ● ● ●	A	400mm	• Con bloqueo en apertura, lento, para hojas hasta 3,5m

Para todos los modelos: placas de fijación para soldar incluidas (art. 0/353-0/653)

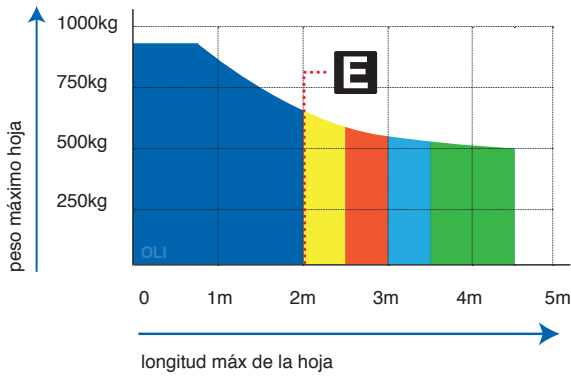
Cuadro de maniobras para completar la instalación: cod. 677610 art. NET230N/C (con caja)

Para todos los modelos: al fin de respetar los límites de las fuerzas de impacto según la Norma EN 13241-1, se deben usar dispositivos de seguridad externos como está indicado en la EN 12978.

INFORMACIONES TÉCNICAS	OLI 602N - OLI 602AN - OLI 603N - OLI 604N	OLI 605N - OLI 606N - OLI 607AN	OLI 602LN - OLI 602LAN - OLI 603LN - OLI 604LN	OLI 605LN - OLI 606LN - OLI 607LAN
Alimentación motor (V)	230V ~ ± 10 % (50/60 Hz)			
Potencia máxima absorbida (W)	170			
Fuerza máxima de empuje (N)	3980		5600	
Fuerza máxima de tracción (N)	3200		4460	
Ciclo de funcionamiento (maniobras/h)	60		50	
Num. máx. de maniobras en 24h	480		400	
Condensador incorporado (µF)	8			
Temperatura límite de funcionamiento (°C)	-20 ÷ 50			
Protección térmica del motor (°C)	130			
Tiempo de apertura a 90° (s)	21		30	
Peso con embalaje (Kg)	11,4		11,4	
Presión de sonido (dBA)	< 70			
Grado de protección	IP55			

Aceite usado: AGIP Amica A15

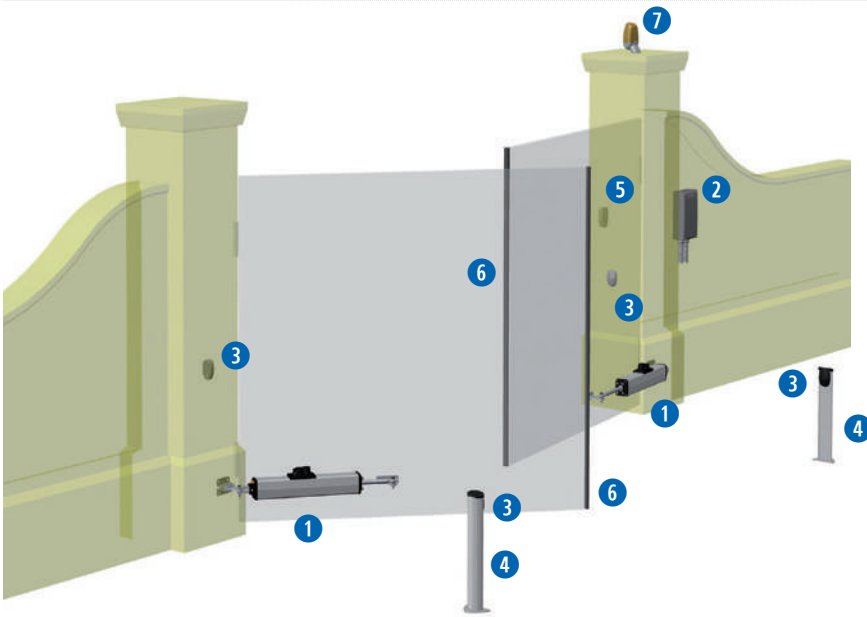
ESQUEMA DE USO



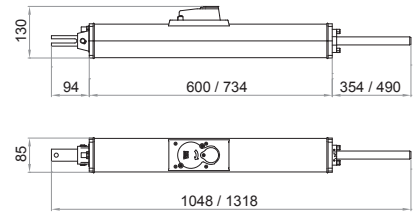
- = 602N - 602AN - 603N
- = 602LN - 602LAN - 603LN - 604N - 605N
- = 604LN - 605LN - 607AN
- = 606N - 607LAN
- = 606LN

Si la longitud de la hoja es mayor de 2m o si se usan motores reversibles, es necesario instalar la electrocerradura para garantizar el bloqueo de la hoja en posición de cierre. La altura y las características de la hoja pueden causar la reducción de los datos en la tabla o haga necesario el uso de una cerradura eléctrica también para hojas de menos de 2m

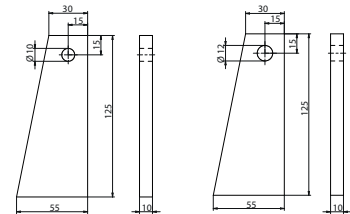
EJEMPLO DE INSTALACIÓN TÍPICA



DIMENSIONES



PLACAS DE FIJACION



posterior anterior



ACCESORIOS ESPECÍFICOS

