

**DOORTEC**

EXPERTOS EN PUERTAS

**Puertas**  
ENROLLABLES

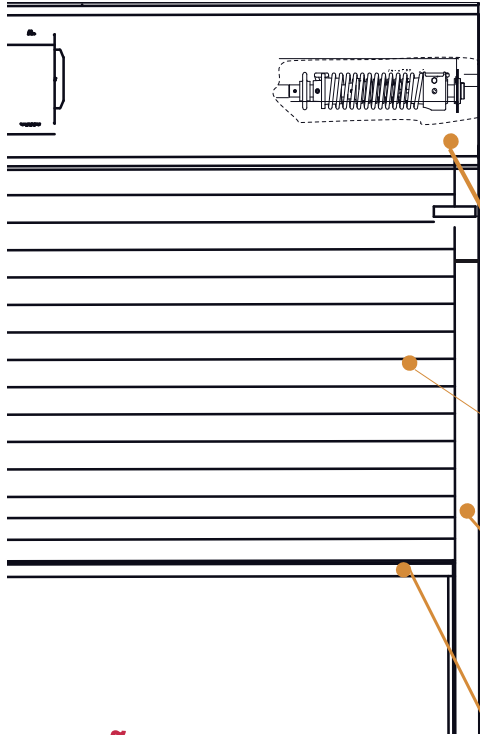
[WWW.DOORTEC.COM.CO](http://WWW.DOORTEC.COM.CO)

# PUERTA ENROLLABLE

## Especificaciones Tecnicas



Nuestras puertas se fabrican con partes y piezas de acuerdo al tamaño de cada puerta, a continuación se describe las partes y piezas basicas de nuestras puerta estandar.



### Plato Lateral

Fabricado en acero estructural 3/6" - 1/4" para soportar el peso del eje y la puerta. Acondicionados con rodamientos autolubricados, para operacion suave y segura.

### Eje de Contrabalanceo y Resortes

Especificado para cada puerta de acuerdo a su tamaño en tubo continuo de 4 o 6 1/4" Contiene los resortes calculados por computador para cada puerta y 15.000 ciclos de vida

### Tapa Rollo o Capucha

Opcional, ideal cuando la puerta se instala a intemperie o interior sin techo, protege el rollo ademas de ofrecer un acabado estetico optimo, fabricado en lamina CR Cal 22.

### CORTINA

Fabricada en acero Cold Rold o Galvanizado Cal 22 Estandar, otros calibres bajo pedido Flejes de la cortina en modelo plano, enlazados unos a otros, asegurados en los extremos con seguros remachados para mantener la alineacion y perfecto funcionamiento.

### Guías y Parales

Mediante estos se instala la puerta fijandola a los lados del hueco o vano, sin depender del dintel o fachada superior. Fabricadas en Lamina CR Cal 18-16, opcional en angulo estructural para alta seguridad Parales en Tubulares o angulos estructurales de acuerdo al tamaño de cada puerta.

### Botom Bar o Barra Inferior

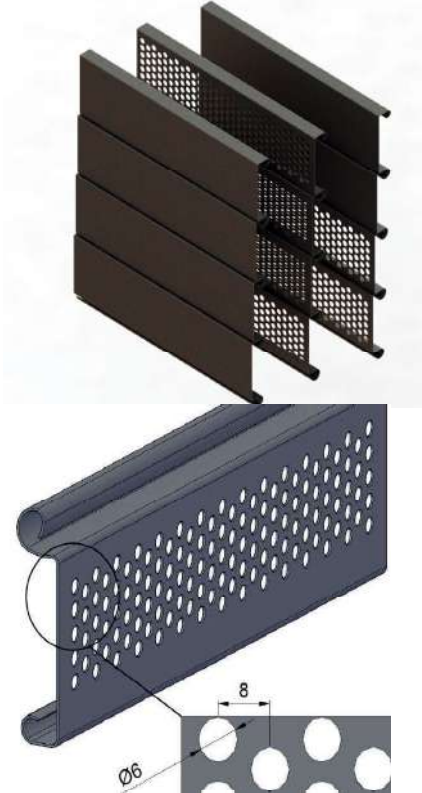
Fabridado en tubular o angulo de acero estructural de acuerdo al tamaño de cada puerta, Ofreciendo seguridad contra intentos de intrusion, ademas de contener el seguro, pasador o cerradura de la puerta.

**\* MATERIALES** Acero Galvanizado o Cold Rold

**\* ACABADO** Pintura Electrostatica al Horno

**\* OPERACION** De acuerdo a Cada Necesidad  
Listas para operar manual, mecanica o automatica con cualquier motor.

### DISEÑO FLEJE PLANO



Manual  
Impulso



Malacate  
Manual



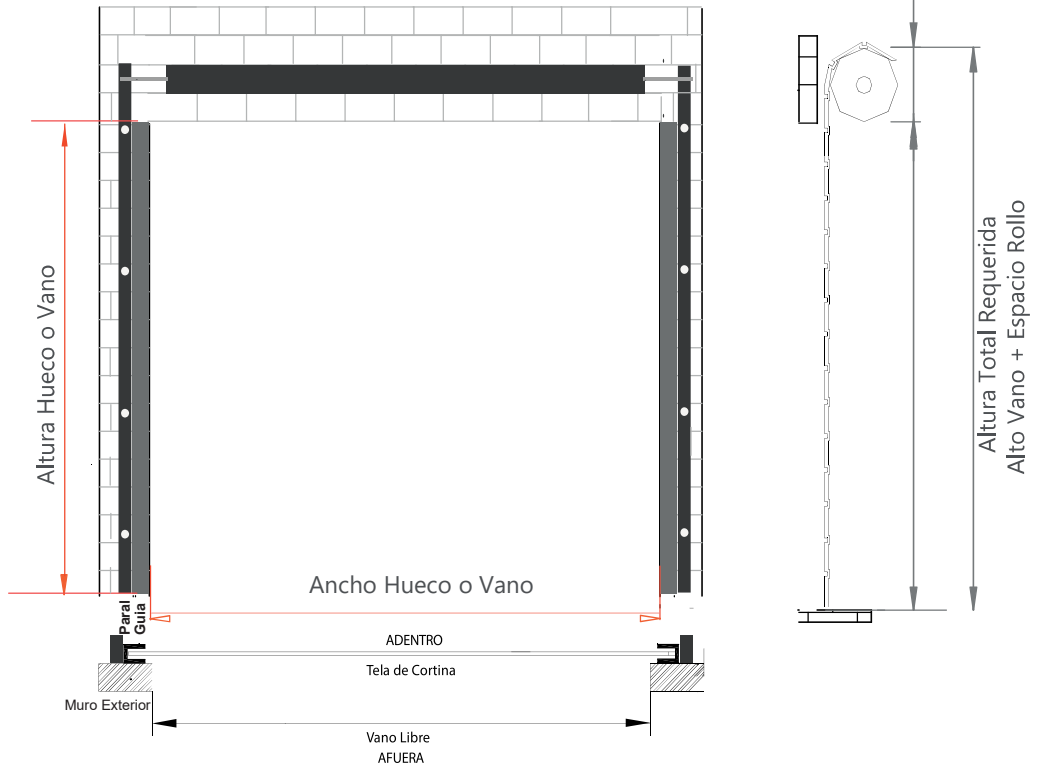
Automatica  
Motor

# PUERTA ENROLLABLE OPCIONES DE MONTAJE

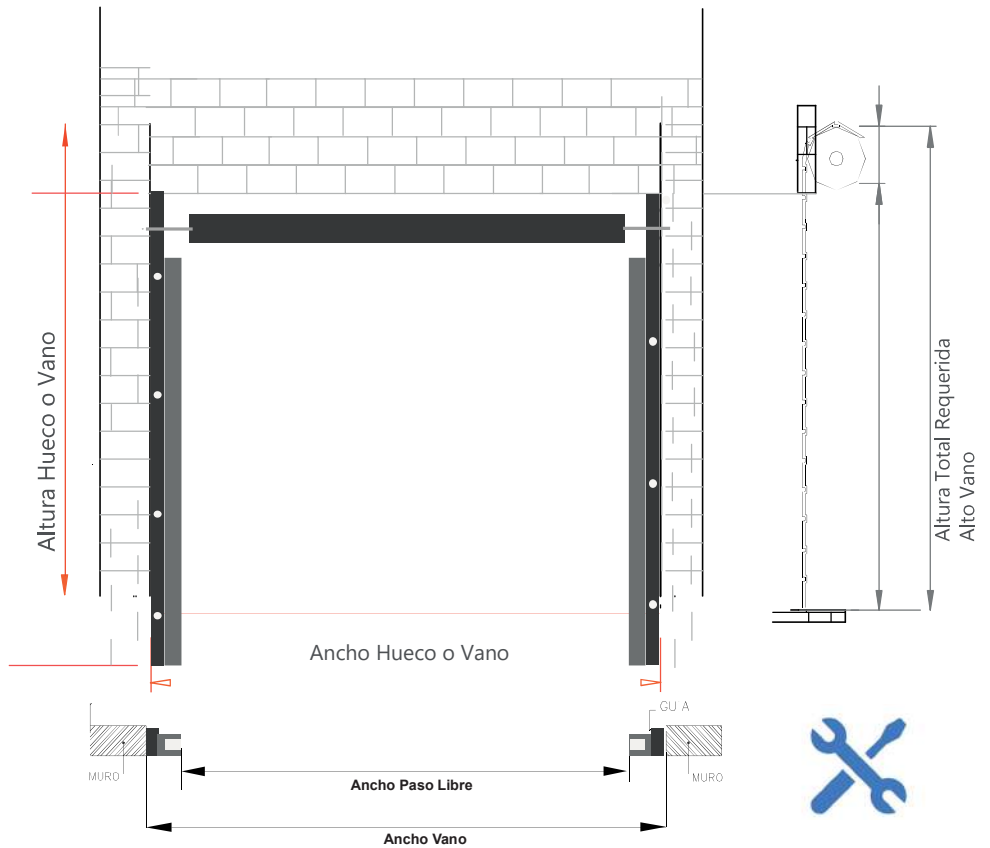
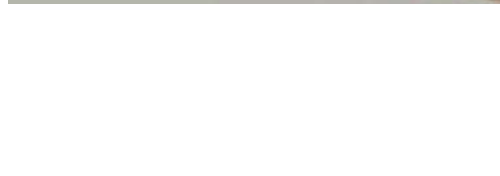


**PUERTA ATRÁS DE MURO**  
Rollo Arriba de Dintel

**Ideal para dejar el hueco o Vano LIBRE**  
sin obstáculos y sin reducir el  
paso libre del mismo.



**PUERTA ENTRE DE MUROS**  
Rollo Abajo de Dintel



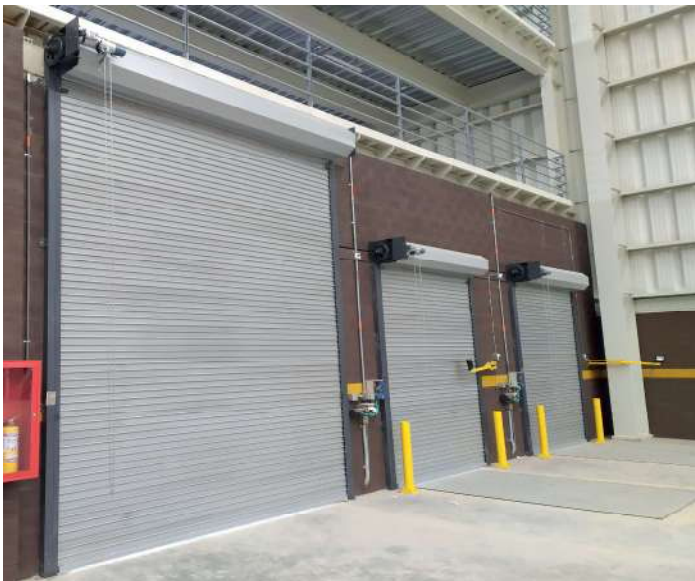


## PUERTAS ENROLLABLES DE ACERO



**FABRICADAS  
A SU MEDIDA**

**Estamos seguros que con nuestra experiencia podemos personalizar  
y encontrar un diseño unico para su proyecto.  
RESIDENCIAL - COMERCIAL - INDUSTRIAL - ALMACENAJE**



CONTACTO



310 264 3954

[WWW.DOORTEC.COM.CO](http://WWW.DOORTEC.COM.CO)